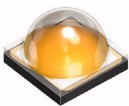




Высокотехнологичные светодиоды «OSRAM»



- Светодиоды OSRAM со светоотдачей с учетом потерь 157 Лм/Вт.
- Стабильность светового потока по результатам теста IESNA LM-80. Срок службы 100 000 часов.
- Повышенная стойкость к коррозии и высоким температурам обеспечивают длительный срок службы.

Самая эффективная оптика



- Обладает высокой светопропускаемостью до 94% и обеспечивает минимальные потери светового потока.
- Устойчивость к атмосферным воздействиям и ультрафиолетовому излучению.
- Высокая механическая прочность с сопротивлением к стиранию.

Надежный драйвер



- Срок службы составляет >50 000 часов.
- Множество вариантов управления: 0-10V, DALI.
- Имеет ≤0.01% выхода из строя каждые 1 000 часов при температуре ≤50°C.

Эффективное охлаждение



- Качественный теплоотвод обеспечивает корпус с множеством радиаторных пластин из экструдированного алюминия 6063.

Модульная конструкция



- Использование отдельных модулей позволяет с легкостью обслуживать и модернизировать светильник без вскрытия корпуса.
- Система разнообразных оптик позволяет создавать светильник под требования любого проекта.

Расширенная гарантия до 5-ти лет

В своих светильниках мы используем только передовые технологии и материалы от проверенных поставщиков.

Это позволяет нам гарантировать высокое качество и максимальную долговечность.



			CRI >70	Кп <1%
		IP65	УХЛ 1	t, °C -40 +40
Cos φ 0,99	AC 220V	50/60 Гц		EAC EMC

Светотехнические характеристики

Используемые светодиоды	OSRAM	
Индекс цветопередачи	>70	
Опция	>80	
Опция	>90	
Цветовая температура	● 3000K ● 4000K ● 5000K	
Эффективность светодиода	157 Лм/Вт	
Эффективность светильника	116-130 Лм/Вт	
Коэффициент пульсации	<1%	
Угол рассеивания	Ассиметричная оптика (R1-R7)	

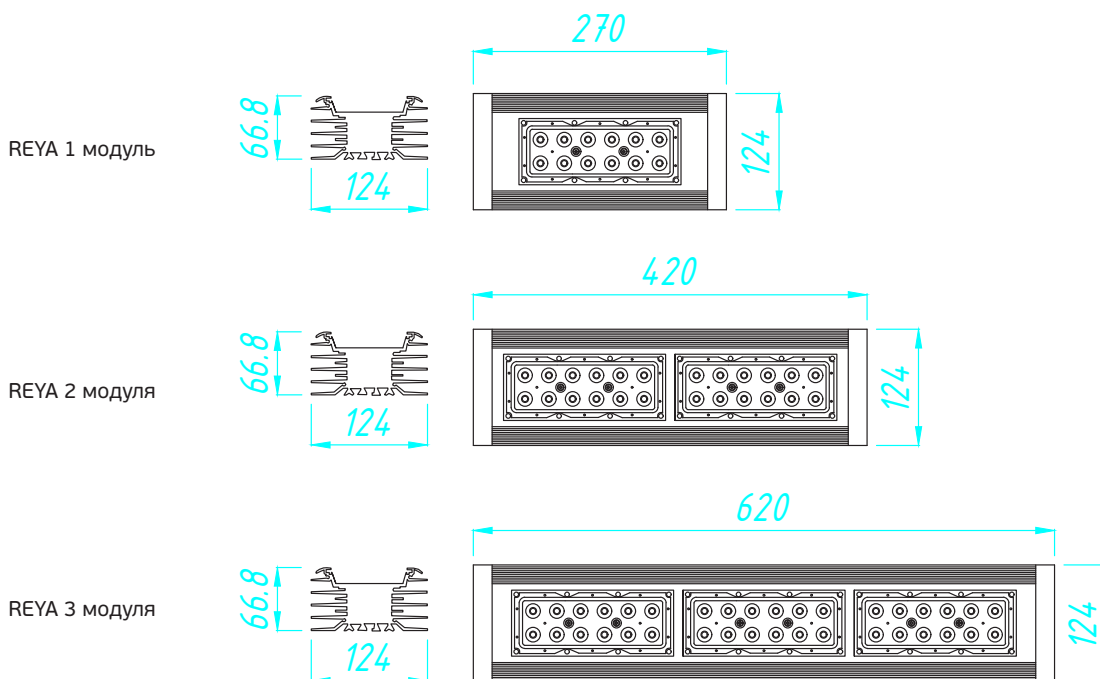
Электрические характеристики

Драйвер	ARGOS	
Опция	OSRAM	
Опция	PHILIPS	
Диммирование	Опция 0-10V / DALI	
Cos φ	0,99	
Напряжение/частота	AC180-264V / 50-60Гц	
Защита от перенапряжения	4 кВ (L-N), 6 кВ (L-PE, N-PE)	
Отличный пуск при низкой температуре		

Общие характеристики

Тип крепления	На трубу Ø50мм
Рабочая температура	-40...+40°C
Степень защиты	IP65
Материал корпуса	Экструдированный алюминий 6063
Защитное покрытие	Опция Анодирование
Цвет корпуса	Серебристый
Опция	Окраска по RAL
Ресурс светильника	>100 000 часов
Ресурс драйвера	>50 000 часов
Гарантия	до 5 лет

Габаритные размеры



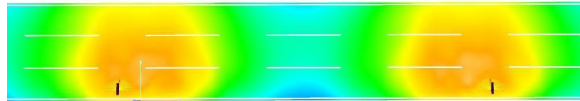
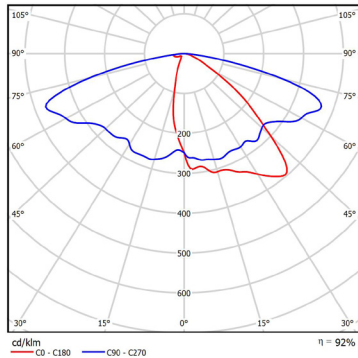
Оптическая система

Оптическая система светильника REYA представлена разнообразием оптик для различных классов автодорог.

Оптика R1

Исходные данные:

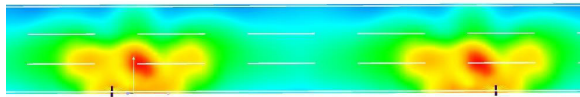
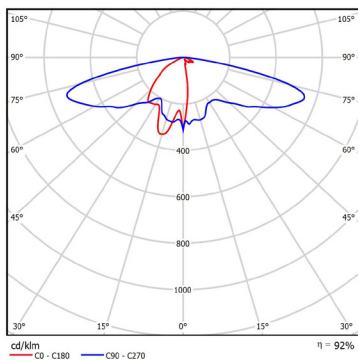
- Дорожных полос - 3.
- Ширина дорожного полотна - 10,5м.
- Монтажная высота светильника - 14м.
- Расстояние между мачтами - 35м.



Оптика R2

Исходные данные:

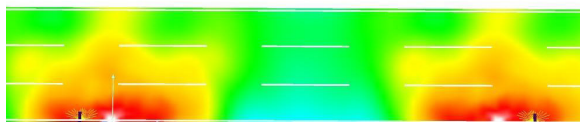
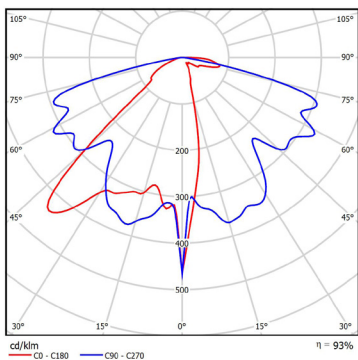
- Дорожных полос - 3.
- Ширина дорожного полотна - 10,5м.
- Монтажная высота светильника - 14м.
- Расстояние между мачтами - 40м.



Оптика R3

Исходные данные:

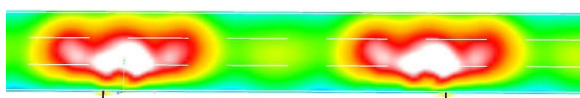
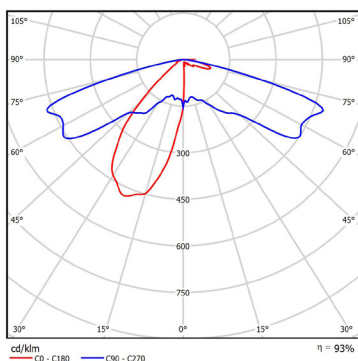
- Дорожных полос - 3.
- Ширина дорожного полотна - 10,5м.
- Монтажная высота светильника - 14м.
- Расстояние между мачтами - 35м.

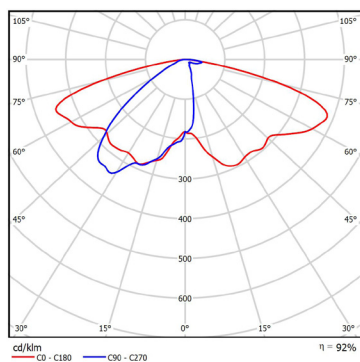


Оптика R4

Исходные данные:

- Дорожных полос - 3.
- Ширина дорожного полотна - 10,5м.
- Монтажная высота светильника - 14м.
- Расстояние между мачтами - 40м.

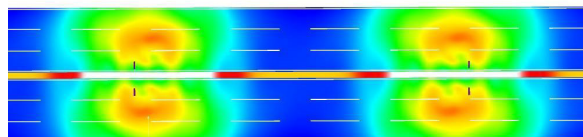
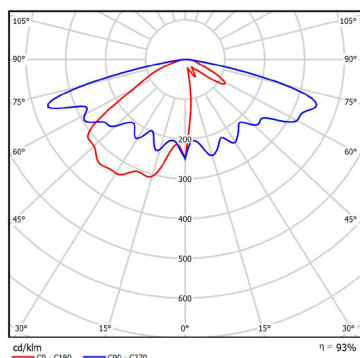




Оптика R5

Исходные данные:

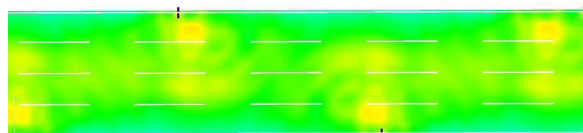
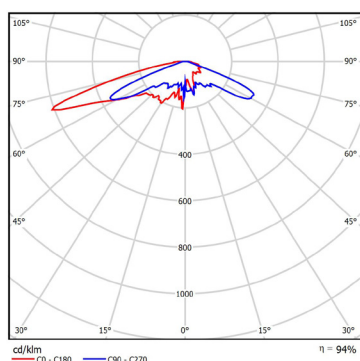
Дорожных полос - 3.
Ширина дорожного полотна - 10,5м.
Монтажная высота светильника - 14м.
Расстояние между мачтами - 40м.



Оптика R6

Исходные данные:

Дорожных полос - 3x2.
Ширина дорожного полотна - 10,5x2м.
Ширина средней полосы - 1м.
Монтажная высота светильника - 14м.
Расстояние между мачтами - 50м.



Оптика R7

Исходные данные:

Дорожных полос - 4.
Ширина дорожного полотна - 14м.
Монтажная высота светильника - 14м.
Расстояние между мачтами - 40м.

В РФ принят свод правил СП 52.13330.2011 Естественное и искусственное освещение.

В таблице представлены нормируемые показатели для улиц и дорог городских поселений с регулярным транспортным движением с асфальтобетонным покрытием для категории и класса дорог А1 (максимальные показатели) и расчетные показатели для оптик R1-R7.

Оптика	Средняя яркость дорожного покрытия $L_{ср}$ кд/м ² , не менее	Общая равномерность распределения яркости дорожного покрытия $L_{min}/L_{ср}$, не менее	Продольная равномерность распределения яркости дорожного покрытия L_{min}/L_{max} , не менее	Средняя освещенность дорожного покрытия $E_{ср}$, лк не менее	Равномерность распределения освещенности дорожного покрытия $E_{min}/E_{ср}$, не менее
	2,00	0,40	0,70	30	0,35
R1	2,26 ✓	0,53 ✓	0,85 ✓	35 ✓	0,64 ✓
R2	2,29 ✓	0,41 ✓	0,77 ✓	30 ✓	0,61 ✓
R3	2,10 ✓	0,59 ✓	0,82 ✓	36 ✓	0,70 ✓
R4	2,58 ✓	0,49 ✓	0,77 ✓	41 ✓	0,36 ✓
R5	2,00 ✓	0,50 ✓	0,78 ✓	30 ✓	0,65 ✓
R6	2,11 ✓	0,44 ✓	0,83 ✓	30 ✓	0,89 ✓
R7	2,16 ✓	0,60 ✓	0,63 ✓	33 ✓	0,70 ✓

Технические характеристики

Модификация PRO

Пример кода заказа:

REYA 053			R1	70	50	AR	DO			
Модель	Мощность, Вт	Количество модулей	Оптика	Световой поток, лм	Вес, кг	CRI	Цветовая температура	Драйвер	Диммирование	Примечание
REYA 027	27	1	R1	3 398	1.5	70	30 3000K 40 4000K 50 5000K	AR ARGOS OS OSRAM PH PHILIPS	DO без димм D1 0-10V D2 DALI	Внутренний драйвер или Наружный драйвер
			R2	3 398						
			R3	3 423						
			R4	3 428						
			R5	3 397						
			R6	3 426						
			R7	3 454						
REYA 053	53	2	R1	6 797	2	70	30 3000K 40 4000K 50 5000K	AR ARGOS OS OSRAM PH PHILIPS	DO без димм D1 0-10V D2 DALI	Внутренний драйвер или Наружный драйвер
			R2	6 796						
			R3	6 846						
			R4	6 856						
			R5	6 794						
			R6	6 852						
			R7	6 908						
REYA 080	80	3	R1	10 195	3	70	30 3000K 40 4000K 50 5000K	AR ARGOS OS OSRAM PH PHILIPS	DO без димм D1 0-10V D2 DALI	Внутренний драйвер или Наружный драйвер
			R2	10 194						
			R3	10 269						
			R4	10 284						
			R5	10 191						
			R6	10 278						
			R7	10 361						

Модификация Advanced

Пример кода заказа:

REYA 079			R4	70	50	AR	DO			
Модель	Мощность, Вт	Количество модулей	Оптика	Световой поток, лм	Вес, кг	CRI	Цветовая температура	Драйвер	Диммирование	Примечание
REYA 039	39	1	R1	4 572	1.5	70	30 3000K 40 4000K 50 5000K	AR ARGOS OS OSRAM PH PHILIPS	DO без димм D1 0-10V D2 DALI	Наружный драйвер
			R2	4 571						
			R3	4 605						
			R4	4 612						
			R5	4 570						
			R6	4 609						
			R7	4 646						
REYA 079	79	2	R1	9 143	2	70	30 3000K 40 4000K 50 5000K	AR ARGOS OS OSRAM PH PHILIPS	DO без димм D1 0-10V D2 DALI	Наружный драйвер
			R2	9 142						
			R3	9 210						
			R4	9 223						
			R5	9 140						
			R6	9 217						
			R7	9 293						
REYA 118	118	3	R1	13 715	3	70	30 3000K 40 4000K 50 5000K	AR ARGOS OS OSRAM PH PHILIPS	DO без димм D1 0-10V D2 DALI	Наружный драйвер
			R2	13 713						
			R3	13 814						
			R4	13 835						
			R5	13 710						
			R6	13 826						
			R7	13 939						

*Световой поток светильника с учетом потерь оптики при температуре 85°C, цветовая температура 5000K, CRI>70.

